

DOSSIER DE DEMANDE D'ENREGISTREMENT
D'UNE INSTALLATION CLASSÉE

PJ n°5

**DESCRIPTION DES CAPACITÉS TECHNIQUES
ET FINANCIÈRES DE L'EXPLOITANT**

(Article R.512-46-4 du Code de l'Environnement)

COVI SAS

341 Route de Clisson

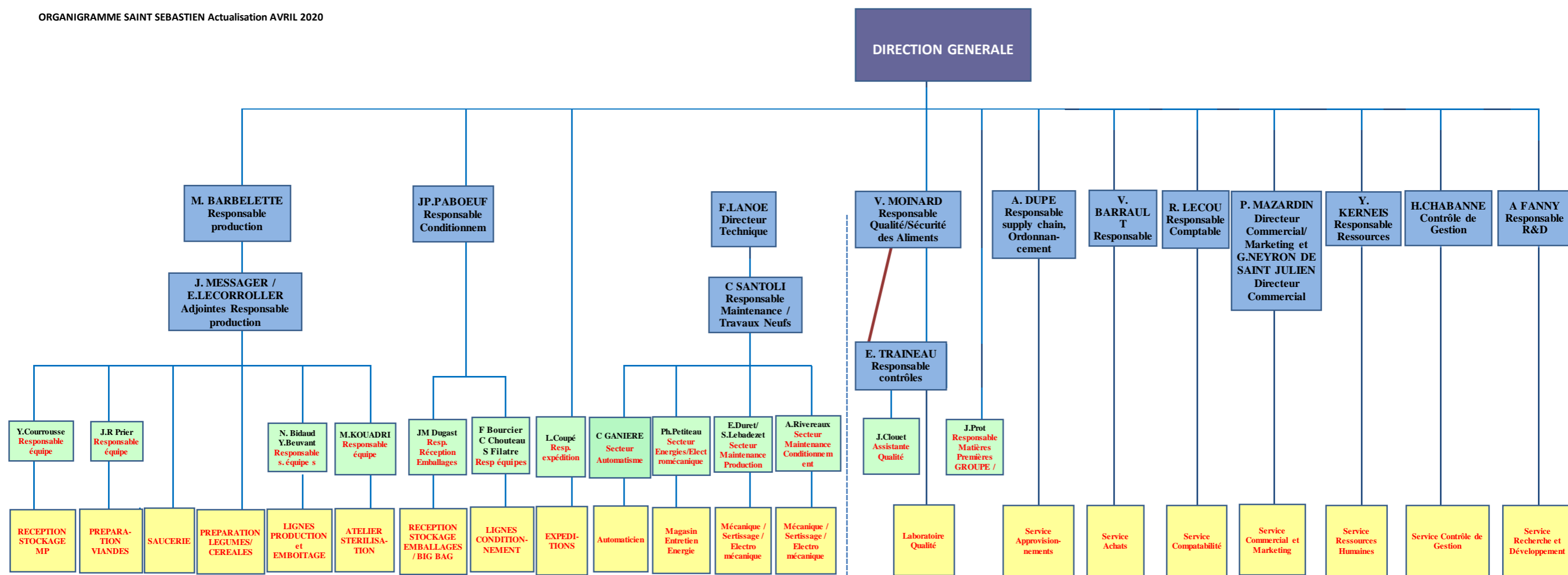
44230 SAINT SÉBASTIEN SUR LOIRE

1. Capacités techniques

Le site COVI de SAINT SEBASTIEN SUR LOIRE emploie environ 150 personnes.

L'organigramme ci-dessous présente l'organisation du personnel en différents services :

ORGANIGRAMME SAINT SEBASTIEN Actualisation AVRIL 2020



De nombreux membres du personnel ont été formés par des organismes spécialisés à la conduite d'équipements ou à la prévention des risques et au secourisme :

thème	formation	nombre de personnes formées
chaufferie	Technicien d'exploitation (Chauffeur) en chaufferie à vapeur avec ou sans présence humaine permanente	6
	Agent de surveillance pour chaufferies exploitées sans présence humaine permanente (rondier)	3
engins de manutention	nacelles : PEMP Cat. 3 B - Elévation multidirectionnelle	2
	caristes - CACES cat. 3	40
	caristes - CACES cat. 5	9
autoclaves	habilitation conduite autoclave	14
	barème de stérilisation	1
électricité	habilitation électrique	19
sertissage	conduite des sertisseuses	13
	contrôle des sertisseuses	3
légionelles	gestion du risque légionnelle	5
CHSCT	rôle et fonctionnement	5
prévention des risques	Prévention des risques liés aux activités physiques (PRAP)	19
	formateur PRAP	1
	Sensibilisation à la prévention des risques professionnels	29
	Intégration de la prévention dans le management	1
	Personne Compétente en Radioprotection (PCR) Niveau 2	2
	Utilisation PTI (Poste Travailleur Isolé)	5
secours	Sauveteurs Secouristes du Travail (SST)	36
	Equipe d'intervention incendie	41
	Evacuation incendie	23

Par ailleurs, la Société COVI a recours à des entreprises spécialisées pour l'assistance à la conduite de certaines installations.

En, particulier, en ce qui concerne les TAR, la Société COVI a confié à la Société NALCO une mission d'assistance à l'exploitation des TAR et au laboratoire ALPABIO les opérations de prélèvements et d'analyses.

2. Capacités financières

L'usine COVI de SAINT SEBASTIEN SUR LOIRE est un établissement secondaire de l'entreprise COVI dont le siège se situe à BRESSUIRE. Cette entreprise jouit d'une bonne santé économique.

Le tableau ci-dessous présente le chiffre d'affaire et le résultat du groupe COVI au cours des 3 dernières années :

Année	Chiffre d'affaire	Résultat
2017	71 733 k€	3 547 k€
2018	82 495 k€	2 874 k€
2019	76 888 k€	584 k€

L'implantation de la 2ème TAR n'a impliqué qu'un investissement limité, qui ne porte pas atteinte aux capacités financières de l'établissement.